

ŁAZIENKA DLA NIEPEŁNOSPRAWNYCH  
WIDOK A

sufit podwieszany kasetonowy  
60x60 cm, układ zgodnie  
z rysunkiem A.08

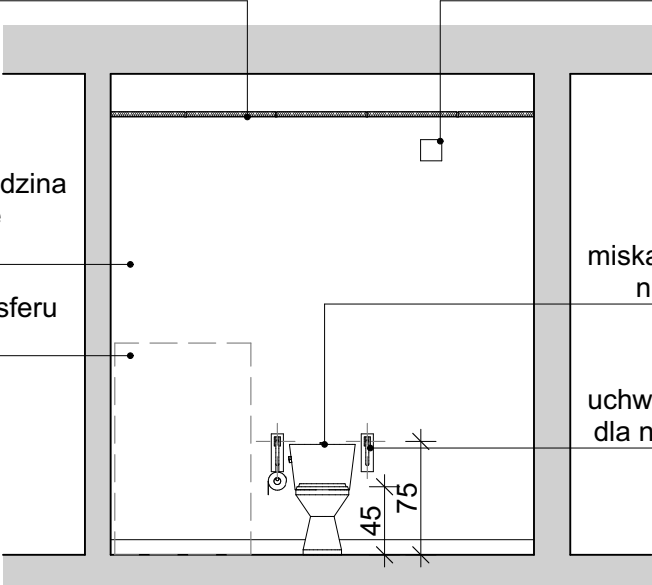
zaślepienie istn. kratki  
wentylacyjnych

wyniowa wykładzina  
ścienna w rolce  
(rys. A.11)

przestrzeń transferu  
90x140cm

miska ustępowa dla  
niepełnospr. (C)

uchwyt podnoszony  
dla niepełnospr. (g)



ŁAZIENKA DLA NIEPEŁNOSPRAWNYCH  
WIDOK B

sufit podwieszany kasetonowy  
60x60 cm, układ zgodnie  
z rysunkiem A.08

wyniowa wykładzina  
ścienna w rolce  
(rys. A.11)

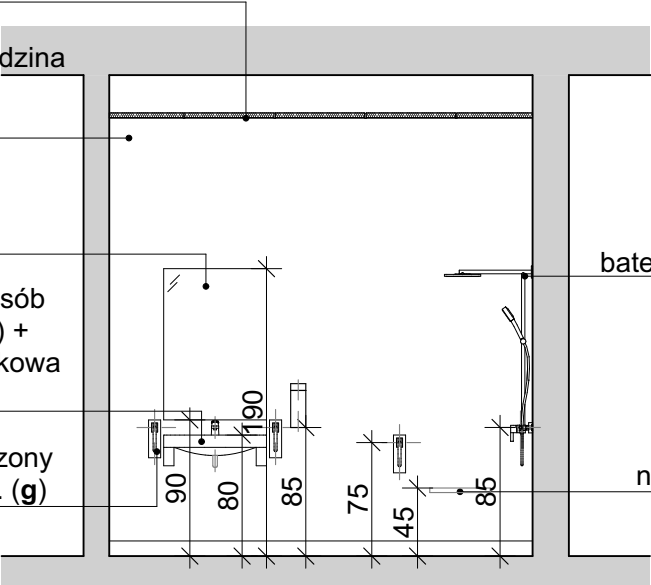
lustro stałe dla  
niepełnospr. (j)

umywalka dla osób  
niepełnospr. (H) +  
bateria umywalkowa  
(K)

uchwyt podnoszony  
dla niepełnospr. (g)

zestaw prysznicowy  
podtynkowy,  
bateria z mieszaczem (G)

siedzisko dla  
niepełnosprawnych (o)



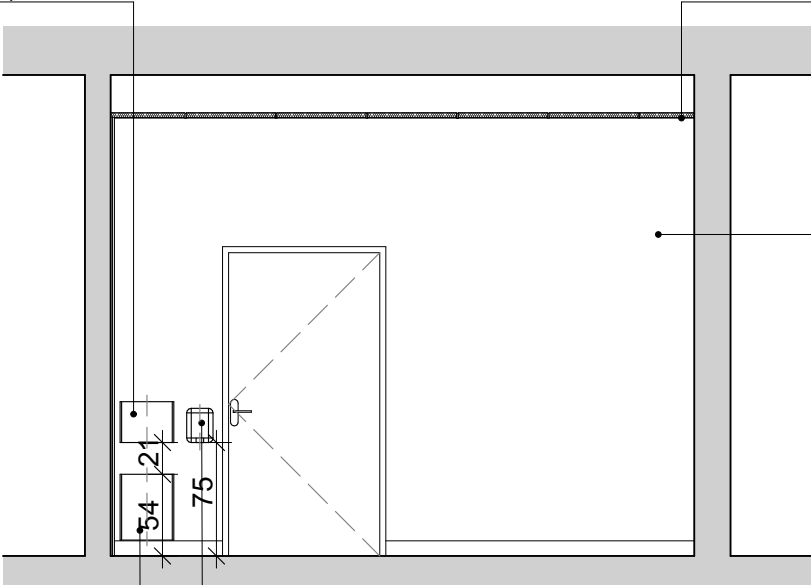
**UWAGA!**  
Wewnątrz toalet dla niepełnosprawnych należy zamontować  
urządzenia umożliwiające wezwanie pomocy oraz informujące  
o przyjęciu zgłoszenia - zgodnie z inf. zawartymi w części  
opisowej.

ŁAZIENKA DLA NIEPEŁNOSPRAWNYCH  
WIDOK C

dozownik na ręczniki papierowe  
ze stali nierdzewnej (c)

sufit podwieszany kasetonowy  
60x60 cm, układ zgodnie  
z rysunkiem A.08

wyniowa wykładzina  
ścienna w rolce  
(rys. A.11)



TEMAT	PRZEBUDOWA WRAZ Z REMONTEM PAWILONU SPORTOWO - ADMINISTRACYJNEGO PRZY UL. ŁABISZYŃSKIEJ 20A W WARSZAWIE.	
ADRES	ul. Łabiszyńska 20, 03-397 Warszawa,	
INWESTOR	Miasto Stołeczne Warszawa / OSiR m. st. Warszawy w Dzielnicy Targówek ul. Łabiszyńska 20, 03-397 Warszawa	
BIURO PROJEKTOWE	UL. MOZARTA 6/918 02-736 WARSZAWA T.: 22 100 52 80 WWW.ARCHIEFAKT.PL <b>ARCHIEFAKT</b> PRACOWNIA ARCHITEKTONICZNA	
PROJEKTANT	mgr inż. arch. Rafał Wójcik nr uprawnień: 22/B-762/LOOIA/10	
PROJEKTANT OPRACOWUJĄCY	mgr inż. arch. Agata Przybyła	
STADIUM	PROJEKT WYKONAWCZY	
BRANŻA	ARCHITEKTURA	
TYTUŁ RYSUNKU	WC dla niepełnosprawnych	
DATA	14.11.2025 r.	SKALA / ARKUSZ / A3 Poziomo
NR RYS.	W.06	NR STR.